

NCC聲明

低功率電波輻射性電機管理辦法

第十二條 經型式認證合格之低功率射頻電機，非經許可，公司、商號或使用者均不得擅自變更頻率、加大功率或變更原設計之特性及功能。

第十四條 低功率射頻電機之使用不得影響飛航安全及干擾合法通信；經發現有干擾現象時，應立即停用，並改善至無干擾時方得繼續使用。

前項合法通信，指依電信法規定作業之無線電通信。低功率射頻電機須忍受合法通信或工業、科學及醫療用電波輻射性電機設備之干擾

Racing S 150

noodoe車聯網系統功能介紹

何謂noodoe~1

noodoe就是**KYMC**O
全世界車聯網系統

noodoe車聯網6大功能~2



時間

使用者可以選擇不同的時鐘錶面設計，也可以自行創作錶面。



時速表

使用者可以選擇不同的時速表錶面設計，也可以自行創作錶面。



天氣

Noodoe能提供目前的天氣狀況與未來的天氣預測資訊。使用者可以選擇不同的天氣錶面設計，也可以自行創作錶面。



智慧羅盤

Noodoe能以機車騎士為中心點，提示附近的重要興趣點位置，例如服務站、加油站、便利商店等。Noodoe也能提供特定地點的相對位置與距離資訊。若使用者設定了好友群組成員，Noodoe能以機車騎士為中心點，提示群組成員的相對位置。使用者可以選擇不同的智慧羅盤錶面設計，也可以自行創作錶面。



通知

Noodoe能在機車完全停止時，提示手機重要的通知訊息，例如：未接來電、即時新聞、Facebook、Line、WhatsApp等等。



尋車

Noodoe能在機車熄火時記錄車輛的停車位置，並透過手機APP指引使用者尋車。

手機使用基本條件~3

- Android 4.4以上。
- iOS 9以上。

noodoe使用者介面~4

•App與noodoe儀表進行藍牙連線,所以GPS.藍牙及網路或WiFi是必須的介面,當連線成功後,主要是將手機的相關數據傳輸至儀表,並會將數據顯示在儀表上。



GSM



Bluetooth®



Android/iOS



GSM



Cloud

noodoe App下載~5

- Android版於Google Play ◦

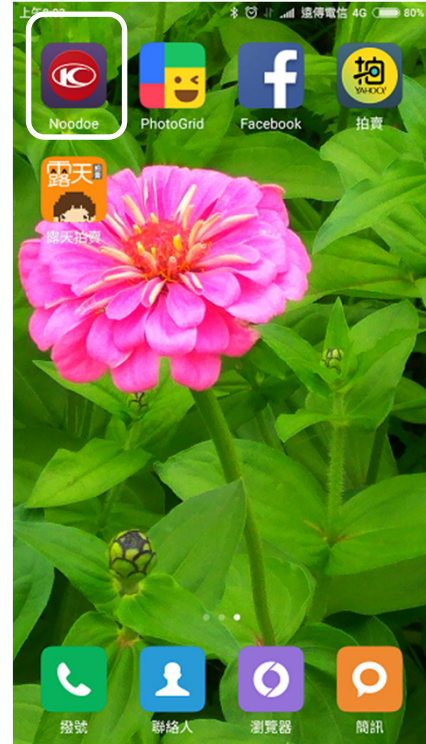


- iOS版於App Store ◦



noodoe App 下載~6

安裝noodoe App程式於手機桌面



P06

手機進入noodoe App登入準備~7

打開藍牙/GPS/**連網**或WiFi系統



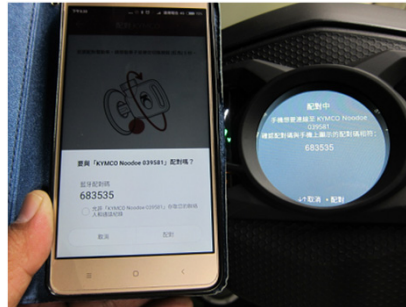
打開藍牙/GPS/連網或**WiFi**系統



P07

noodoe藍牙配對~8

- 長按手把ENTER鍵(橙色)5秒noodoe進入配對模式。
- App與noodoe儀表進行藍牙連線。



Noodoe 儀表板

Hardware Version

裝置代碼

儀表板 ID

韌體

PIN 碼

背光

狀態

已中斷連線

有可用更新

注意:建議於車輛發動中noodoe連線。
嚴禁長時間車輛未發動中noodoe連線。
避免電瓶電壓變低而導致車輛無法起動之風險。

P08

noodoe藍牙配對成功儀表顯示~9

- App與noodoe儀表進行藍牙連線成功後,藍牙/GPS/網路即亮起,並會顯示在儀表上。



noodoe App 概述~10

- 瀏覽、收集來自世界各地使用者的個性化儀表創作。
- 設計自己的個性化儀表創作。
- 安裝個性化儀表創作到noodoe儀表上。



首頁

我的儀表板
(創作/ 收集)

設定

活動/粉絲/
追蹤中

時間/天氣/
指南針/速度的創作

P10

noodoe系統儀表示意圖~11

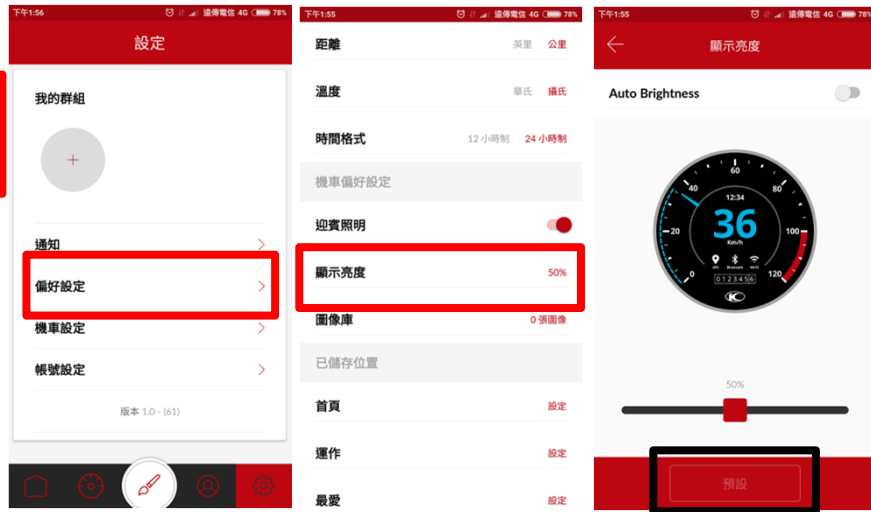


P11

液晶亮度感光調整~12

亮度
調整

自動調整10
段亮度調整。



手動調整
0~100%手動調整。

維持調整後亮度，
直到恢復預設模式。

操作手把示意圖~13



儀表 & 手把開關~14



註: 無論使用者靜態時處於哪一個畫面,當偵測到車速時,將會自動切換到儀表畫面。



四個動能鍵：
切換鍵 (Option)
上頁 (Up)
下頁 (Dn)
確認鍵 (Enter)

noodoe車聯網6大功能顯示~15



(時鐘)



(天氣)



(指南針)



(速度)



作動模式區分兩種:

1. 行進模式(車速 > 4km/h)
2. 車輛停止模式(車速 < 4km/h)

行進間
可切換

停止間
可操作



訊息通知
提示



油價通知 12:06
中油已公告·週一汽油漲0.8·柴油漲0.9元

Google 日曆 11:15
10月14日下午1:10·先知研究所討論會·研D·

KYMC 11:30
KYMCO 李小華 星期三請攜帶POC產出來進行說明·謝謝·

11:00
KYMCO 邀請您到他的新粉絲專頁「Win My Heart」說讚

創作模式~16

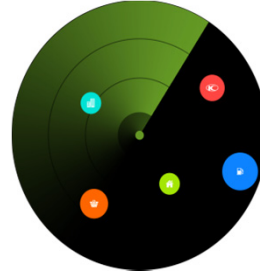
- 時鐘
- 天氣
- 指南針
- 速度



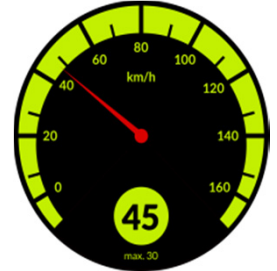
(時鐘)



(天氣)



(指南針)



(速度)



P16

車輛行進間可操作功能~17



(時鐘)



(天氣)



(指南針)



(速度)

當車輛在行駛中,可自行切換傳輸至noodoe儀表上的創作畫面(時鐘/天氣/指南針/速度)。

註:目前可擴充3個畫面,後面再輸入的會將第一個推擠掉。

noodoe App 設定~18

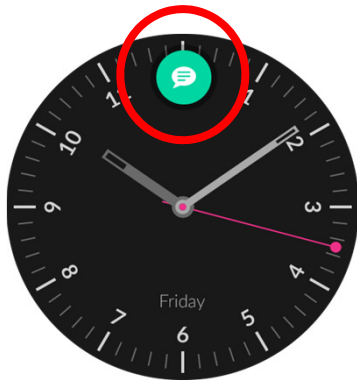
- 通知
- 偏好設定
- 機車資訊
- 帳號設定
- 我的群組



P18

訊息通知~19

- 當App與noodoe儀表連線中,可將訊息同步傳到noodoe儀表。



行駛時：
只會顯示小圖示提醒。



靜止時：
將會自動跳至訊息頁面,也可以使用手把ENTER鍵進入訊息頁面(只允許車輛靜止時操作)。

車輛停止間可操作功能~20

當車輛在停止中,可自行切換noodoe儀表上的
訊息畫面(如:Facebook/Line/Google---等)。

注意:車輛於號誌燈紅燈暫停狀態下,建議勿使用此功能
避免被追撞的風險.



尋車~21

尋車

- 點選



- 在機車熄火時記錄車輛的停車位置，並透過手機 App 指引使用者尋車。

主頁面

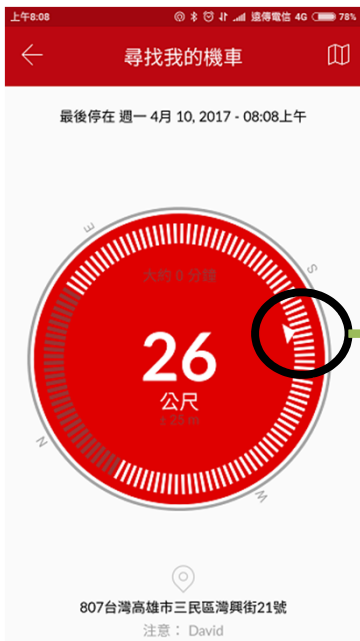
P21



尋車切換地圖模式~22

在機車熄火時記錄機車輛的停車位置，並透過手機 App 指引使用者尋車。

可切換地圖模式觀看停車位置。



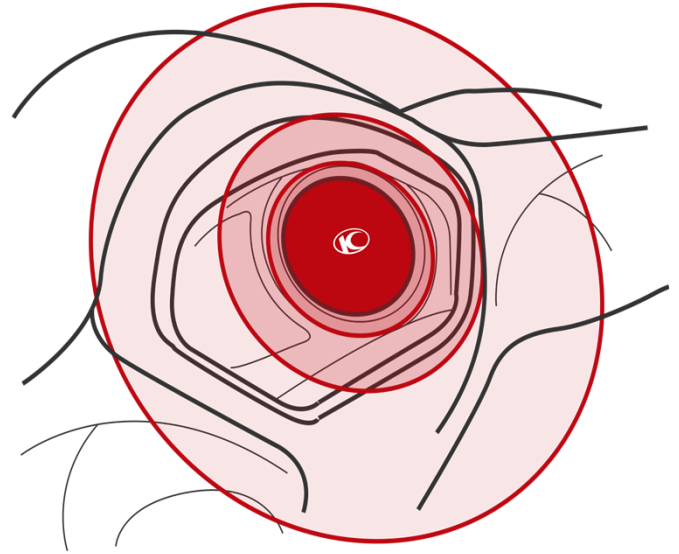
使用者位置
(藍色)

車輛放置處
(紅色)



呼吸燈~23

- 當機車Key off狀態下，手機藍牙與noodoe儀表再度藍牙連線時產生呼吸燈效果。



noodoe產品規格表~24

液晶型態：480x480 彩色TFT LCD

背光調整：自動(光感知器)、手動(APP調整)

無線模組：Bluetooth 4.1雙模

功率消耗：約動態350mA。

輸入電壓：12V

頻率範圍(RF)：2402 ~ 2480 MHz

頻道數：79 個頻道.

調變方式：GFSK & AFH



KYMCO